

รายงานสถิติเกี่ยวกับภารกิจติดตั้ง ระบบ GPS

ณ วันที่ 29 พฤษภาคม 2565

1. จำนวนผู้ให้บริการ GPS ที่เชื่อมต่อข้อมูลกับกรมการขนส่งทางบก 200 ราย  
 2. จำนวนผู้ให้บริการ GPS และจำนวนรุ่น GPS ที่ให้บริการรับรองจากกรม

จำนวนผู้ให้บริการ GPS ที่ให้บริการรับรองจากกรม(ราย)	จำนวนรุ่น GPS ที่ให้บริการรับรองจากกรม (รุ่น)
155	537

3. จำนวนรถที่เชื่อมต่อข้อมูลกับศูนย์ GPS

รถโดยสารประจำทาง	รถโดยสารไม่ประจำทาง	รถบรรทุกไม่ประจำทาง	รถบรรทุกส่วนบุคคล	รถอื่นๆ	รวม
20,844	46,333	149,611	251,749	45,226	513,763

4. จำนวนรถที่ต้องติดตั้ง GPS และที่ติดตั้ง GPS แล้ว

ประเภทรถ	จำนวนรถที่ต้องติดตั้ง GPS (คัน)	จำนวนรถที่ติดตั้ง GPS แล้ว (คัน)	รถที่ติดตั้ง GPS แล้ว (ร้อยละ)	ความเร็วเกิน (คัน)	ร้อยละของรถที่ใช้ความเร็วเกิน	ความเร็วสูงสุด (กม./ชม.)	ความเร็วเกินเฉลี่ย (กม./ชม.)
รถโดยสาร							
-ประจำทาง	15,803	14,605	92.42	22	0.15	124	106.59
- หมวด 1	4,274	3,076	71.97				
- หมวด 2	5,720	5,720	100.00				
- หมวด 3	5,809	5,809	100.00				
-ไม่ประจำทาง	46,333	46,333	100.00	46	0.10	129	107.33
รวมรถโดยสาร	62,136	60,938	98.07	68	0.11		107.09
รถบรรทุก							
-ไม่ประจำทาง	157,281	149,611	95.12	64	0.04	123	108.10
-ส่วนบุคคล	251,749	251,749	100.00	53	0.02	127	106.55
รวมรถบรรทุก	409,030	401,360	98.12	117	0.03		107.40
รวมทั้งหมด	471,166	462,298	98.12	185	0.04		107.28

5. จำนวนรถผู้โดยสารที่ต้องติดตั้ง GPS และที่ติดตั้ง GPS แล้ว

ประเภทรถ	จำนวนรถที่ต้องติดตั้ง GPS (คัน)	จำนวนรถที่ติดตั้ง GPS แล้ว (คัน)	รถที่ติดตั้ง GPS แล้ว (ร้อยละ)	ความเร็วเกิน (คัน)	ร้อยละของรถที่ใช้ความเร็วเกิน	ความเร็วสูงสุด (กม./ชม.)	ความเร็วเกินเฉลี่ย (กม./ชม.)
-ประจำทาง	7,717	7,022	90.99				
- หมวด 1	2,541	2,297	90.40				
- หมวด 2	2,303	2,136	92.75	10	0.47	119	103.70
- หมวด 3	2,873	2,589	90.11				
-ไม่ประจำทาง	22,512	19,522	86.72				
รวมทั้งหมด	30,229	26,544	87.81				

6. จำนวนรถโดยสาร 2 ชั้น ที่ต้องติดตั้ง GPS และที่ติดตั้ง GPS แล้ว

ประเภทรถ	จำนวนรถที่ต้องติดตั้ง GPS (คัน)	จำนวนรถที่ติดตั้ง GPS แล้ว (คัน)	รถที่ติดตั้ง GPS แล้ว (ร้อยละ)	ความเร็วเกิน (คัน)	ร้อยละของรถที่ใช้ความเร็วเกิน	ความเร็วสูงสุด (กม./ชม.)	ความเร็วเกินเฉลี่ย (กม./ชม.)
-ประจำทาง	1,145	1,035	90.39	1	0.10	108	108.00
-ไม่ประจำทาง	4,679	3,816	81.56	4	0.10	111	106.25
-ส่วนบุคคล	31	13	41.94	0	0.00	0	0.00
รวมทั้งหมด	5,855	4,864	83.07	5	0.10		106.60

7. จำนวนรถพยาบาลที่เชื่อมต่อข้อมูลกับศูนย์ GPS

หน่วย : คัน

ขบ.1	ขบ.2	ขบ.3	รวม
951	182	15	1,148

รายงานสถิติการทำความผิดจากระบบ GPS รถทุกประเภททั่วประเทศ

เดือน พฤษภาคม 2565

หน่วย : คัน

วันที่		1 พ.ค.	2 พ.ค.	3 พ.ค.	4 พ.ค.	5 พ.ค.	6 พ.ค.	7 พ.ค.	8 พ.ค.	9 พ.ค.	10 พ.ค.	11 พ.ค.	12 พ.ค.	13 พ.ค.	14 พ.ค.	15 พ.ค.	16 พ.ค.	17 พ.ค.	18 พ.ค.	19 พ.ค.	20 พ.ค.	21 พ.ค.	22 พ.ค.	23 พ.ค.	24 พ.ค.	25 พ.ค.	26 พ.ค.	27 พ.ค.	28 พ.ค.	29 พ.ค.	ค่าเฉลี่ย จำนวน รถ	
รถโดยสาร	ประจำทาง	ความเร็วเกิน	32	31	19	24	21	19	18	32	30	32	21	31	26	36	28	23	30	26	29	29	13	20	31	20	25	31	26	22	22	26
		ไม่แสดงตน	1,413	1,405	1,527	1,397	1,531	1,542	1,362	1,387	1,539	1,521	1,512	1,532	1,530	1,428	1,361	1,507	1,634	1,517	1,490	1,555	1,365	1,340	1,563	1,547	1,488	1,530	1,413	1,425	1,479	
		ทำนองการทำงานเกิน	2,272	2,148	2,027	1,632	2,038	2,231	1,968	2,015	2,216	2,096	1,754	2,321	2,061	2,091	1,980	2,079	2,569	2,396	2,140	2,168	1,846	2,012	2,183	2,270	2,036	2,110	2,136	2,020	1,847	2,092
	ไม่ประจำทาง	ความเร็วเกิน	53	51	57	62	65	57	48	46	49	64	61	68	71	60	59	57	54	64	54	53	47	47	54	40	64	51	70	63	46	56
		ไม่แสดงตน	1,532	1,453	2,212	2,190	2,418	2,474	2,079	1,477	2,372	2,343	2,379	2,558	2,545	1,938	1,496	1,725	2,368	2,358	2,289	2,394	2,022	1,368	2,314	2,335	2,390	2,388	2,500	2,101	1,517	2,122
		ทำนองการทำงานเกิน	1,126	817	646	665	588	684	765	803	665	566	641	649	740	737	728	661	575	546	475	534	608	642	576	432	501	510	671	704	724	654
	ส่วนบุคคล	ความเร็วเกิน	1	2	4	1	3	2	2	2	1	0	3	3	2	2	2	1	0	2	3	1	2	2	1	4	1	1	2	2	2	2
		ไม่แสดงตน	6	4	11	6	9	16	11	8	12	11	13	12	12	10	8	3	13	14	16	18	10	4	15	17	15	11	15	7	7	11
		ทำนองการทำงานเกิน	1	1	1	0	0	0	1	0	0	1	1	5	2	2	1	1	3	1	1	3	1	0	2	1	2	2	2	1	0	1
รถบรรทุก	ประจำทาง	ความเร็วเกิน	56	36	50	58	57	74	75	61	62	65	64	71	83	62	59	55	80	52	73	80	78	52	69	53	65	92	91	67	64	66
		ไม่แสดงตน	18,132	19,928	30,992	31,911	35,138	36,767	33,839	22,331	32,972	35,363	35,871	36,442	36,501	32,668	21,659	24,990	33,559	36,512	36,692	36,990	32,864	21,887	32,784	36,025	36,116	36,339	36,126	33,734	22,351	31,637
		ทำนองการทำงานเกิน	20,837	18,877	23,482	27,198	27,907	30,755	27,702	22,753	23,773	28,804	30,277	30,295	30,217	27,180	21,942	21,373	25,955	29,509	29,860	29,574	26,612	22,286	23,888	28,844	28,869	29,816	29,532	27,624	22,563	26,493
	ส่วนบุคคล	ความเร็วเกิน	22	31	31	45	38	41	27	24	34	36	35	39	33	35	30	37	40	42	38	36	36	37	38	36	33	49	46	34	53	36
		ไม่แสดงตน	9,056	12,224	17,254	18,164	19,172	19,423	18,182	13,138	17,594	17,917	18,299	18,597	18,848	17,926	13,500	16,267	18,048	17,917	17,961	18,748	17,899	13,144	18,193	18,978	19,181	18,757	18,797	17,899	13,337	17,049
		ทำนองการทำงานเกิน	7,416	8,816	10,942	12,296	12,837	12,946	11,250	9,977	10,552	10,802	11,354	11,864	12,118	11,548	10,842	11,119	10,788	10,721	10,695	10,923	10,906	9,938	11,205	12,041	12,237	12,270	12,597	12,119	11,112	11,180

รายงานสถิติการทำความผิดจากระบบ GPS รถทุกประเภททั่วประเทศ

เดือน พฤษภาคม 2565

หน่วย : ร้อยละ

วันที่		1 พ.ค.	2 พ.ค.	3 พ.ค.	4 พ.ค.	5 พ.ค.	6 พ.ค.	7 พ.ค.	8 พ.ค.	9 พ.ค.	10 พ.ค.	11 พ.ค.	12 พ.ค.	13 พ.ค.	14 พ.ค.	15 พ.ค.	16 พ.ค.	17 พ.ค.	18 พ.ค.	19 พ.ค.	20 พ.ค.	21 พ.ค.	22 พ.ค.	23 พ.ค.	24 พ.ค.	25 พ.ค.	26 พ.ค.	27 พ.ค.	28 พ.ค.	29 พ.ค.	ค่าเฉลี่ยร้อยละรถ ที่กระทำความผิด		
รถโดยสาร	ประจำทาง	ความเร็วเกิน	0.22	0.21	0.13	0.16	0.14	0.13	0.15	0.22	0.20	0.22	0.14	0.21	0.18	0.27	0.19	0.16	0.20	0.18	0.20	0.20	0.11	0.14	0.21	0.14	0.17	0.21	0.18	0.17	0.15	0.18	
		ไม่แสดงตน	9.57	9.52	10.35	9.47	10.38	10.45	11.68	9.40	10.44	10.32	10.26	10.40	10.39	10.70	9.24	10.24	11.12	10.34	10.16	10.62	11.46	9.15	10.67	10.57	10.17	10.46	10.46	10.77	9.76	10.27	
		ชั่วโมงการทำงานเกิน	15.38	14.55	13.74	11.06	13.82	15.13	16.88	13.66	15.03	14.22	11.91	15.76	14.00	15.66	13.45	14.12	17.49	16.33	14.59	14.80	15.50	13.74	14.91	15.52	13.92	14.43	14.61	15.40	12.65	14.53	
	ไม่ประจำทาง	ความเร็วเกิน	0.11	0.11	0.12	0.13	0.14	0.12	0.10	0.10	0.11	0.14	0.13	0.15	0.15	0.13	0.13	0.12	0.12	0.14	0.12	0.11	0.10	0.10	0.12	0.09	0.14	0.11	0.15	0.14	0.10	0.12	
		ไม่แสดงตน	3.30	3.13	4.76	4.71	5.21	5.33	4.48	3.18	5.11	5.05	5.13	5.52	5.49	4.18	3.23	3.72	5.11	5.09	4.94	5.17	4.36	2.95	4.99	5.04	5.16	5.15	5.39	4.53	3.27	4.57	
		ชั่วโมงการทำงานเกิน	2.42	1.76	1.39	1.43	1.27	1.47	1.65	1.73	1.43	1.22	1.38	1.40	1.60	1.59	1.57	1.43	1.24	1.18	1.03	1.15	1.31	1.39	1.24	0.93	1.08	1.10	1.45	1.52	1.56	1.41	
	รถบรรทุก	ไม่ประจำทาง	ความเร็วเกิน	0.04	0.02	0.03	0.04	0.04	0.05	0.05	0.04	0.04	0.04	0.04	0.05	0.06	0.04	0.04	0.04	0.05	0.03	0.05	0.05	0.05	0.03	0.05	0.04	0.04	0.06	0.06	0.04	0.04	0.04
			ไม่แสดงตน	12.17	13.37	20.79	21.39	23.55	24.62	22.65	14.95	22.07	23.66	23.99	24.35	24.38	21.83	14.47	16.70	22.51	24.48	24.59	24.80	22.01	14.66	21.96	24.12	24.17	24.31	24.17	22.55	14.94	21.18
			ชั่วโมงการทำงานเกิน	13.98	12.67	15.75	18.23	18.70	20.60	18.54	15.23	15.91	19.27	20.25	20.25	20.18	18.16	14.66	14.28	17.41	19.78	20.01	19.82	17.82	14.93	16.00	19.31	19.32	19.95	19.76	18.46	15.08	17.74
ส่วนบุคคล		ความเร็วเกิน	0.01	0.01	0.01	0.02	0.02	0.02	0.01	0.01	0.01	0.01	0.01	0.02	0.01	0.01	0.01	0.01	0.02	0.02	0.02	0.01	0.01	0.01	0.02	0.01	0.01	0.02	0.02	0.01	0.02	0.01	
		ไม่แสดงตน	3.60	4.86	6.86	7.22	7.62	7.72	7.23	5.22	7.00	7.12	7.27	7.39	7.49	7.13	5.37	6.47	7.17	7.12	7.14	7.45	7.11	5.22	7.23	7.54	7.62	7.45	7.47	7.11	5.30	6.78	
		ชั่วโมงการทำงานเกิน	2.95	3.51	4.35	4.89	5.11	5.15	4.47	3.97	4.20	4.29	4.51	4.72	4.82	4.59	4.31	4.42	4.29	4.26	4.25	4.34	4.33	3.95	4.45	4.78	4.86	4.87	5.00	4.81	4.41	4.44	
ค่าเฉลี่ยรวม รถทุกประเภท	ความเร็วเกิน	0.04	0.03	0.03	0.04	0.04	0.04	0.04	0.04	0.04	0.04	0.04	0.05	0.05	0.04	0.04	0.04	0.04	0.04	0.04	0.04	0.04	0.03	0.04	0.03	0.04	0.05	0.05	0.04	0.04	0.04		
	ไม่แสดงตน	6.53	7.58	11.26	11.62	12.61	13.03	12.08	8.30	11.79	12.37	12.56	12.79	12.85	11.71	8.22	9.62	12.04	12.63	12.65	12.92	11.79	8.17	11.87	12.75	12.81	12.77	12.76	11.97	8.36	11.32		
	ชั่วโมงการทำงานเกิน	6.86	6.64	8.03	9.05	9.39	10.09	9.08	7.69	8.05	9.15	9.53	9.76	9.76	9.01	7.68	7.62	8.64	9.35	9.35	9.35	8.70	7.55	8.19	9.43	9.45	9.67	9.72	9.22	7.84	8.75		

รายงานสถิติการกระทำผิดจากระบบ GPS รถทุกประเภท กรุงเทพมหานคร

เดือน พฤษภาคม 2565

หน่วย : คัน

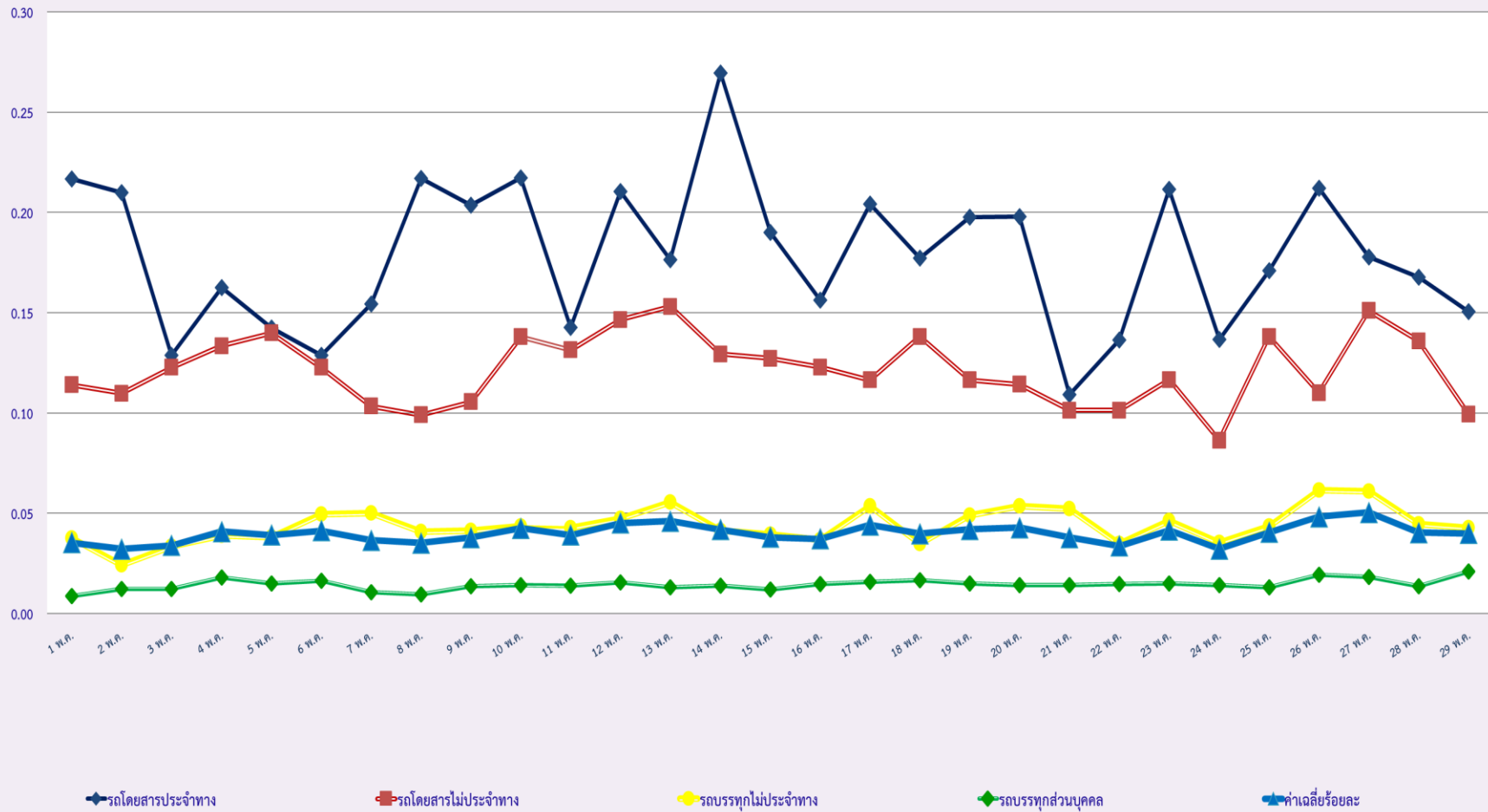
วันที่	1 พ.ค.	2 พ.ค.	3 พ.ค.	4 พ.ค.	5 พ.ค.	6 พ.ค.	7 พ.ค.	8 พ.ค.	9 พ.ค.	10 พ.ค.	11 พ.ค.	12 พ.ค.	13 พ.ค.	14 พ.ค.	15 พ.ค.	16 พ.ค.	17 พ.ค.	18 พ.ค.	19 พ.ค.	20 พ.ค.	21 พ.ค.	22 พ.ค.	23 พ.ค.	24 พ.ค.	25 พ.ค.	26 พ.ค.	27 พ.ค.	28 พ.ค.	29 พ.ค.	จำนวนรถ ที่ตรวจ	ค่าเฉลี่ย
	รถโดยสาร	ประจำทาง	2	4	0	3	2	3	1	0	2	4	1	1	2	5	2	2	4	3	3	2	1	2	9	1	2	6	7	2	3
ไม่แสดงตน		742	802	856	768	884	884	772	770	901	880	872	905	859	815	734	819	909	876	866	902	786	766	925	945	855	897	894	801	805	844
ชั่วโมงการทำงานเกิน		785	805	903	523	941	1,028	779	716	1,050	945	652	1,088	800	725	709	766	1,294	1,219	1,026	1,065	780	880	1,063	1,196	993	1,027	992	892	698	908
ไม่ประจำทาง		4	3	3	6	4	3	1	2	3	1	6	1	3	4	2	2	1	1	1	3	0	4	0	4	2	0	3	1	3	2
ไม่แสดงตน		348	311	559	487	632	630	457	311	612	602	587	666	615	456	329	364	628	594	568	620	462	287	616	570	587	623	634	514	330	517
ชั่วโมงการทำงานเกิน		204	137	102	86	95	128	112	158	126	94	108	97	120	-	116	121	96	113	79	98	102	112	104	70	82	93	111	130	129	112
ส่วนบุคคล		0	1	2	0	2	1	1	0	1	0	2	1	2	96	1	0	0	1	3	1	1	2	1	2	0	1	1	2	1	4
ไม่แสดงตน		1	0	6	2	3	4	4	2	4	6	4	7	4	1	2	1	4	3	9	8	4	2	10	8	6	7	8	3	2	4
ชั่วโมงการทำงานเกิน		0	1	0	0	0	0	0	0	0	0	1	1	1	4	0	0	3	0	1	1	0	0	0	0	2	1	1	0	0	1
รถบรรทุก	ประจำทาง	5	0	1	1	0	1	1	0	1	1	0	1	0	0	0	0	0	0	2	0	0	0	0	0	0	0	2	2	1	
	ไม่แสดงตน	4,731	5,584	11,050	10,684	12,262	13,244	11,670	5,993	11,476	12,309	12,410	12,898	12,877	1	5,593	7,071	11,406	12,814	12,879	13,150	11,483	5,921	11,398	12,623	12,629	12,773	12,805	11,325	6,399	10,257
	ชั่วโมงการทำงานเกิน	2,635	2,441	3,296	3,402	3,652	4,527	4,222	2,860	3,422	3,995	4,294	4,372	4,492	10,867	2,546	2,743	3,739	4,278	4,252	4,430	3,964	2,701	3,433	3,992	4,140	4,372	4,430	4,225	2,960	3,955
	ส่วนบุคคล	0	0	0	1	0	0	0	0	0	1	2	0	0	3,912	1	0	0	0	0	0	0	1	2	1	0	0	0	2	0	135
	ไม่แสดงตน	1,330	2,015	3,492	3,720	4,055	4,099	3,918	2,288	3,622	3,699	3,786	3,959	4,016	3,866	2,411	3,061	3,636	3,674	3,732	4,030	3,986	2,287	3,727	3,996	4,045	3,974	3,997	3,862	2,455	3,474
	ชั่วโมงการทำงานเกิน	588	872	1,119	1,191	1,325	1,377	1,245	999	1,131	1,133	1,132	1,232	1,289	1,241	967	1,034	1,129	1,159	1,064	1,232	1,235	1,062	1,174	1,214	1,249	1,199	1,317	1,368	1,133	1,152

รายงานสถิติความเร็วเกินของรถตู้โดยสารประจำทาง หมวด 2 (ขส.)

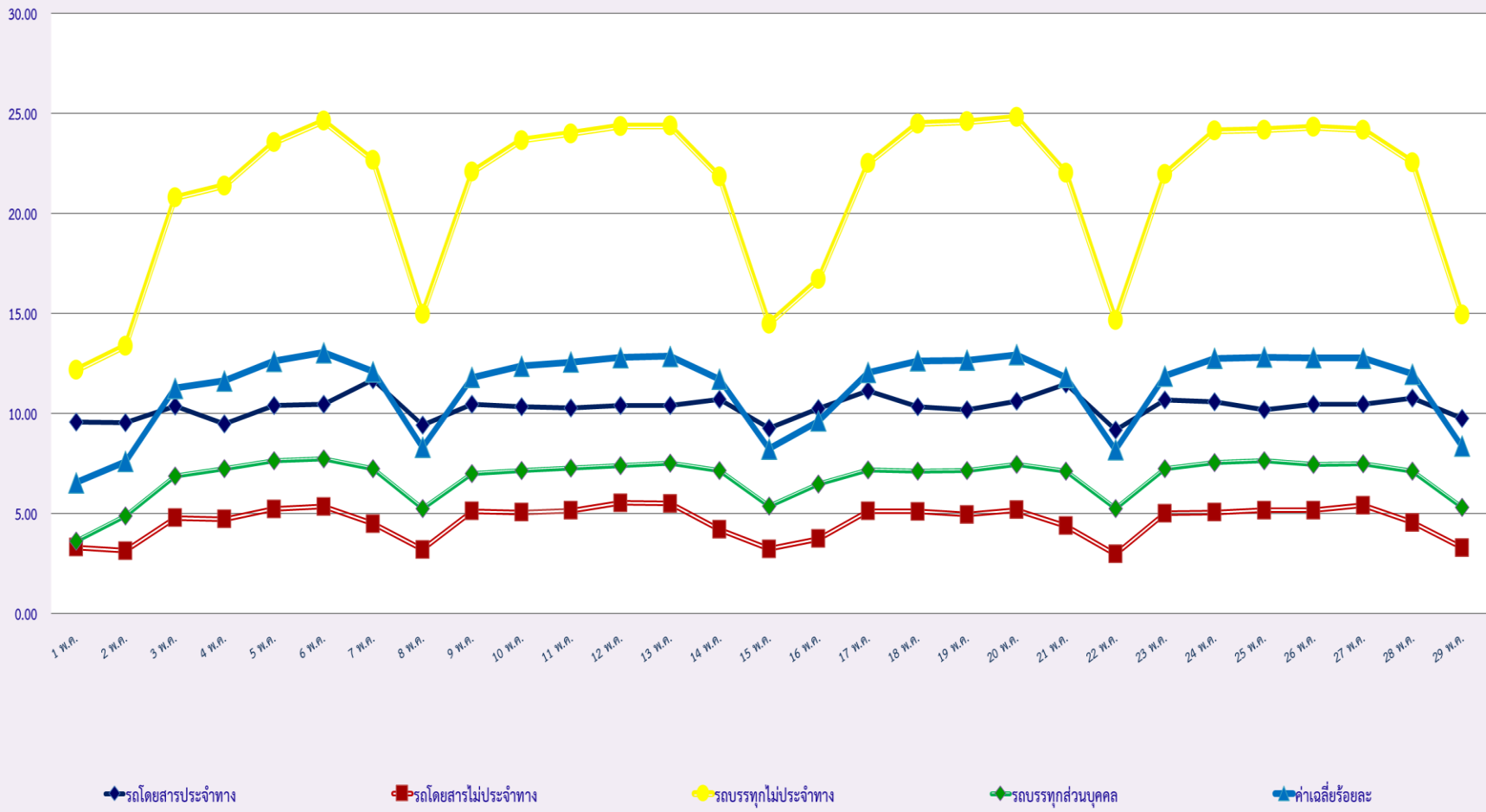
ประจำเดือน พฤษภาคม 2565

พื้นที่	วันที่	1 พ.ค.	2 พ.ค.	3 พ.ค.	4 พ.ค.	5 พ.ค.	6 พ.ค.	7 พ.ค.	8 พ.ค.	9 พ.ค.	10 พ.ค.	11 พ.ค.	12 พ.ค.	13 พ.ค.	14 พ.ค.	15 พ.ค.	16 พ.ค.	17 พ.ค.	18 พ.ค.	19 พ.ค.	20 พ.ค.	21 พ.ค.	22 พ.ค.	23 พ.ค.	24 พ.ค.	25 พ.ค.	26 พ.ค.	27 พ.ค.	28 พ.ค.	29 พ.ค.
		กรุงเทพมหานคร	จำนวน(คัน)	1	3	0	0	0	2	1	0	1	0	0	0	0	1	0	0	2	0	0	1	0	1	3	0	0	2	1
ร้อยละ	0.05		0.14	0.00	0.00	0.00	0.10	0.07	0.00	0.05	0.00	0.00	0.00	0.00	0.05	0.00	0.00	0.09	0.00	0.00	0.05	0.00	0.05	0.14	0.00	0.00	0.09	0.05	0.00	0.00
ต่างจังหวัด	จำนวน(คัน)	17	18	8	7	7	8	4	10	14	10	10	12	10	8	14	9	13	15	13	14	8	1	12	6	6	18	16	5	10
	ร้อยละ	0.80	0.85	0.38	0.33	0.33	0.38	0.27	0.47	0.66	0.47	0.47	0.57	0.48	0.41	0.66	0.43	0.61	0.71	0.61	0.66	0.42	0.05	0.56	0.28	0.28	0.85	0.77	0.24	0.00

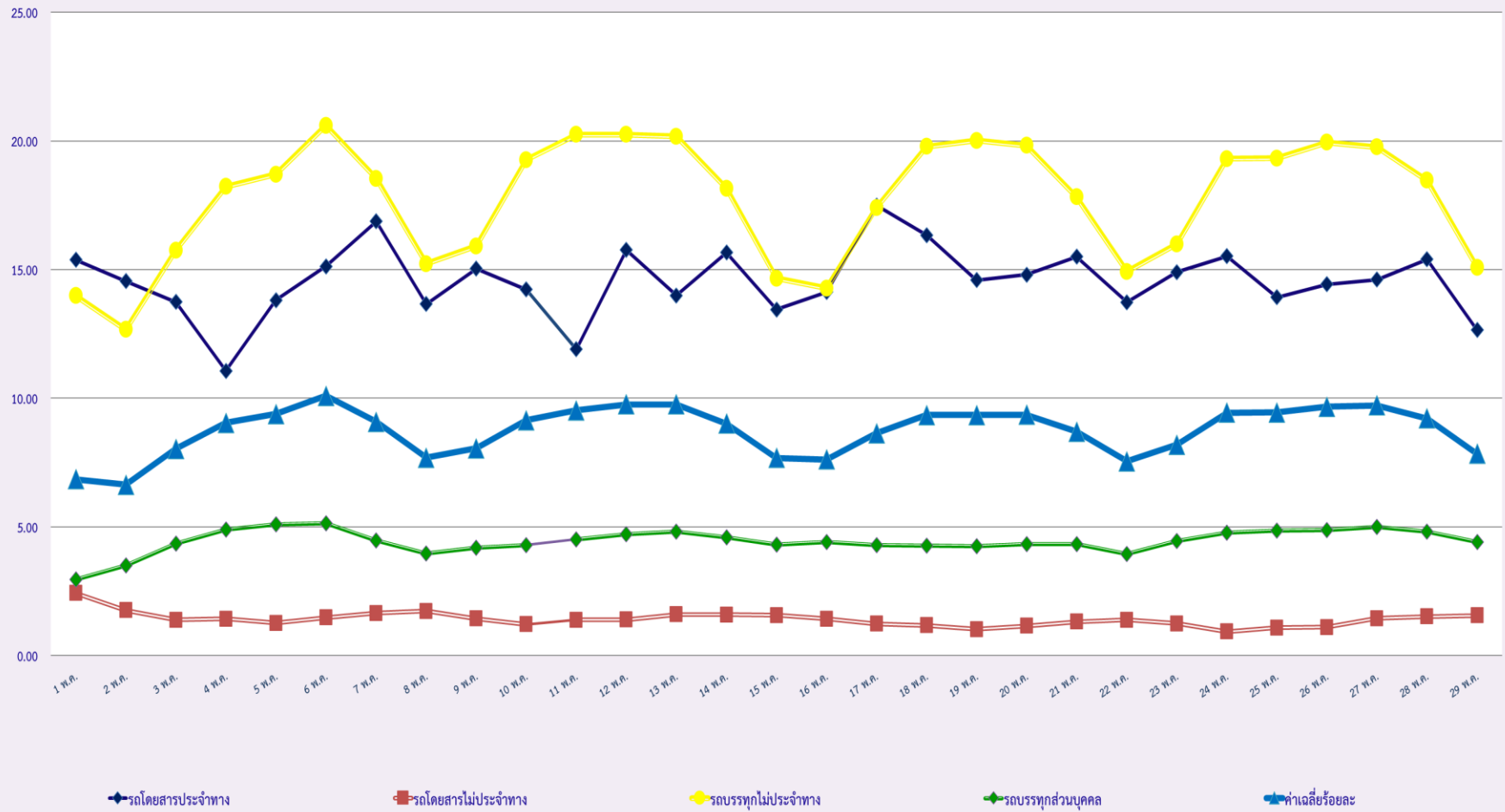
สถิติรถที่มีความเร็วเกินในรถแต่ละประเภท (ร้อยละ)



สถิติการไม่แสดงตนของพนักงานขับรถในแต่ละประเภท (ร้อยละ)



สถิติระยะเวลาการทำงานเกินของพนักงานขับรถในรถแต่ละประเภท (ร้อยละ)





สถิติรถตู้โดยสารประจำทาง หมวด 2(บขส.)ที่มีความเร็วเกิน (ร้อยละ) .

